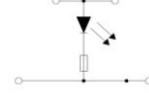




## PIK 2,5NLD 48VDC



Sipariş Bilgileri / Ordering Information	
Gri / Grey	317 429
Bej / Beige	317 420
Teknik Veriler / Technical data	
Kat Sayısı / Number of levels	2
Bağlantı sayısı / Number of connections	4
İzolasyon malzemesi / Insulating material	PA
UL 94'e uygun yanmazlık sınıfı / Inflammability class according to UL 94	V2
Ambalaj Adeti / Packing Unit	20 pcs.
Maksimum yük akımı / Maximum load current	28 A (4 mm <sup>2</sup> iletken kesit alanı) 28 A (with 4 mm <sup>2</sup> conductor cross section)
Nominal darbe gerilimi / Rated surge voltage	6 kv
Kirillik sınıfı / Pollution degree	3
Darbe gerilim kategorisi / Surge voltage category	III
İzolasyon malzeme grubu / Insulating material group	I
Standarta uygun bağlantı / Connection in acc. with standard	IEC 60947-7-1
Nominal akım IN / Nominal current IN	24 A (2,5 mm <sup>2</sup> için) / 24 A (at 2,5 mm <sup>2</sup> )
Nominal gerilim UN / Nominal voltage UN	48 V
Daimi Operasyon Sıcaklığı max. / Continuous Operating Temp. Max.	120 °C
Daimi Operasyon Sıcaklığı min. / Continuous Operating Temp. Min.	-55 °C
Boyutlar / Dimensions	
Genişlik / Width	5,00 mm
Uzunluk / Length	64,00 mm
Yükseklik MR 35x7,5 / Height MR 35x7,5	61,20 mm
Yükseklik MR 35x15 / Height MR 35x15	68,70 mm
Bağlantı Verileri / Connection data	
Bağlantı tipi / Connection method	Vidalı bağlantı / Screw connection
Tek damarlı min. iletken kesit alanı / Conductor cross section solid min.	0,2 mm <sup>2</sup>
Tek damarlı maks. iletken kesit alanı / Conductor cross section solid max.	4 mm <sup>2</sup>
İletken kesit alanı AWG/kcmil min. / Conductor cross section AWG/kcmil min.	24 AWG
İletken kesit alanı AWG/kcmil max. / Conductor cross section AWG/kcmil max	12 AWG
Çok damarlı min. iletken kesit alanı / Conductor cross section stranded min.	0,2 mm <sup>2</sup>
Çok damarlı maks. iletken kesit alanı / Conductor cross section stranded max.	4 mm <sup>2</sup>
Çok damarlı min. iletken kesit alanı yüksüklü / Conductor cross section stranded sleeve min.	0,25 mm <sup>2</sup>
Çok damarlı maks. iletken kesit alanı yüksüklü / Conductor cross section stranded sleeve max.	2,5 mm <sup>2</sup>
Aynı kesitli 2 iletken, çok damarlı, plastik kılıflı ikiz yüksüklü, min. / 2 conductors with same cross section, stranded, TWIN ferrules with plastic sleeve, min.	0,5 mm <sup>2</sup>
Aynı kesitli 2 iletken, çok damarlı, plastik kılıflı ikiz yüksüklü, max. / 2 conductors with same cross section, stranded, TWIN ferrules with plastic sleeve, max.	1,5 mm <sup>2</sup>
Minimum soyma uzunluğu / Minimum stripping length	9 mm
Maksimum soyma uzunluğu / Maximum stripping length	10 mm
İç silindirik gösterge / Internal cylindrical gage	A3
Sıkma torku, min / Tightening torque, min	0,4 Nm
Sıkma torku, maks. / Tightening torque max	0,6 Nm
Sertifikalar / Approvals	
<b>CSA</b>	
mm <sup>2</sup> /AWG/kcmil	
Nominal current IN	
Nominal voltage UN	
<b>cULus</b>	
mm <sup>2</sup> /AWG/kcmil	AWG 26-12
Nominal current IN	20 A
Nominal voltage UN	300 V
<b>VDE</b>	
mm <sup>2</sup> /AWG/kcmil	-
Nominal current IN	-
Nominal voltage UN	-
<b>ATEX</b>	
Nominal current IN	21,5 A
Nominal voltage UN	400V

Aksesuar / Accessory			
	Tip / Type	Sipariş No Order No	Ad./Pcs.
<b>Nihayet Plakası / End Plate</b>			
	Gri / Grey NPP / PIK 2.5N - 4N	449 019	25
	Bej / Beige NPP / PIK 2.5N - 4N	449 010	25
<b>Durdurucu / End Block</b>			
	Gri / Grey KD 3	495 049	100
	Gri / Grey KD 4	495 059	100
	Gri / Grey KD 7	495 219	50
<b>Montaj Rayları / Mounting Rails</b>			
	MR 35x7,5 (1mt)	500 601	20
	MR 35x7,5 SLOTTED (1mt)	500 602	20
	MR 35x15 (1mt)	500 606	10
	MR 35x15 SLOTTED (1mt)	500 607	10
<b>Üst Köprü / Cross Connection</b>			
	UK 2,5/2 24A Max.	474 122	25
	UK 2,5/3 24A Max.	474 123	20
	UK 2,5/4 24A Max.	474 124	15
	UK 2,5/10 24A Max.	474 129	5
	UK 2,5/50 24A Max.	474 210	20
<b>Ayrma Dili / Small Partition</b>			
	Gri / Grey AD 1	467 919	100
	Bej / Beige AD 1	467 910	100
<b>Test Fişi / Test Plug</b>			
	TF Ø2	493 020	5
	TF Ø2,3	493 023	5
<b>Test Kovani / Test Socket</b>			
	TSK 1 (Ø2)	490 010	5
	TSK 3 (Ø2,3)	490 030	5
<b>İkaz Plakası / Warning Label</b>			
	IP 2S	498 130	25
	IP 2	498 140	25
<b>Markalama / Marking</b>			
	DG 10/5	505 310	440
	DG 10/5T	505 380	440
	DB 10/5	505 910	500
<b>Tornavida / Screwdriver</b>			
	IKT3 (0,6x3,5)	561 030	10